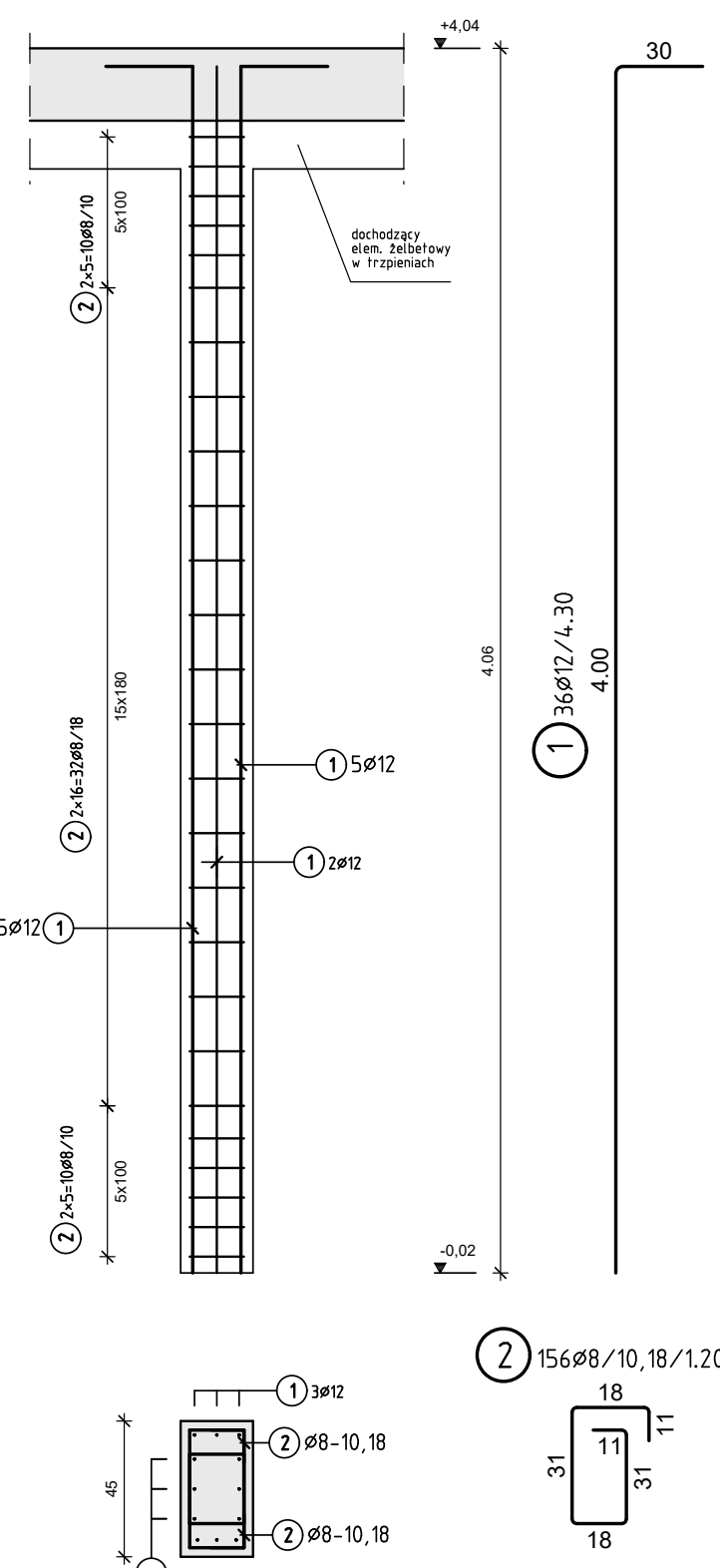
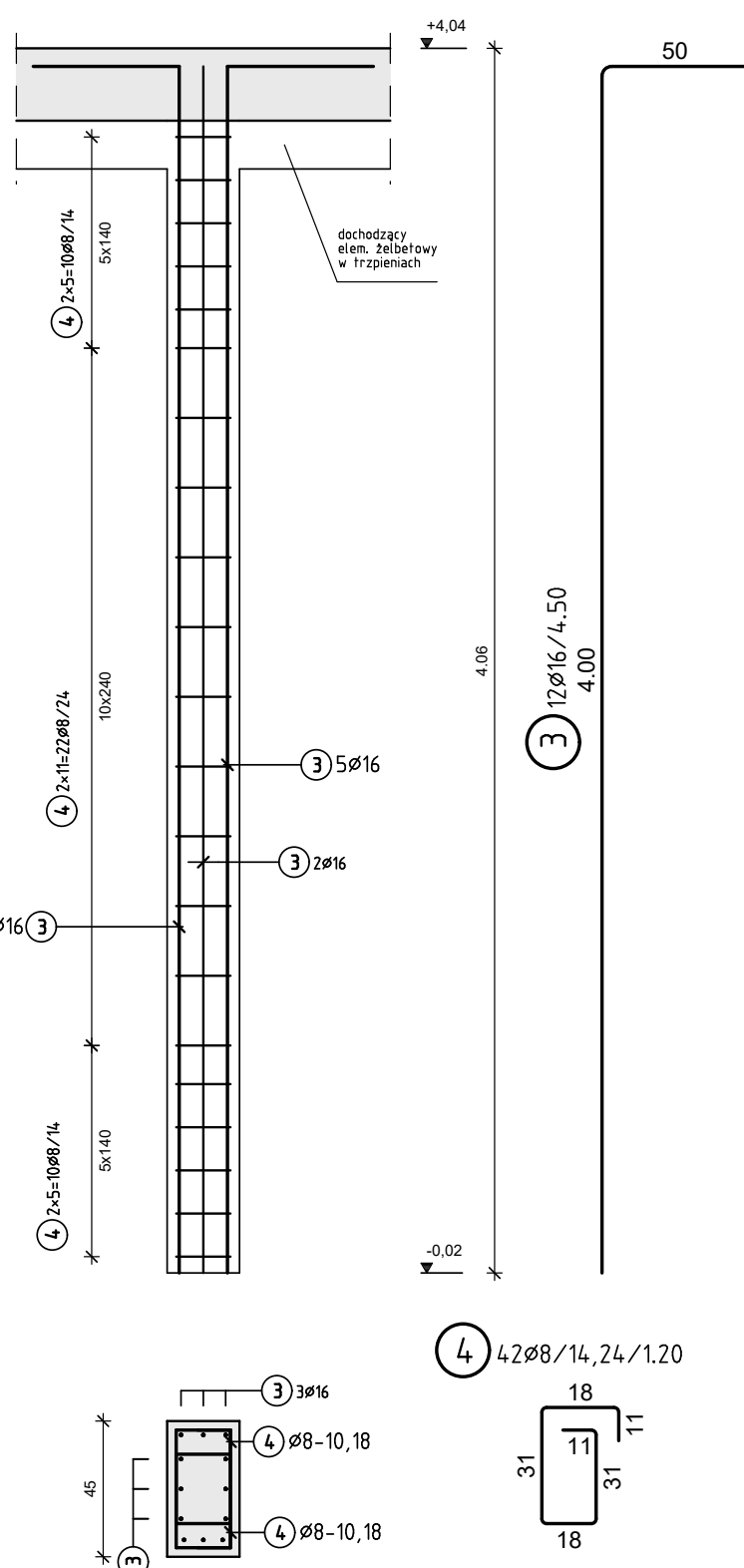


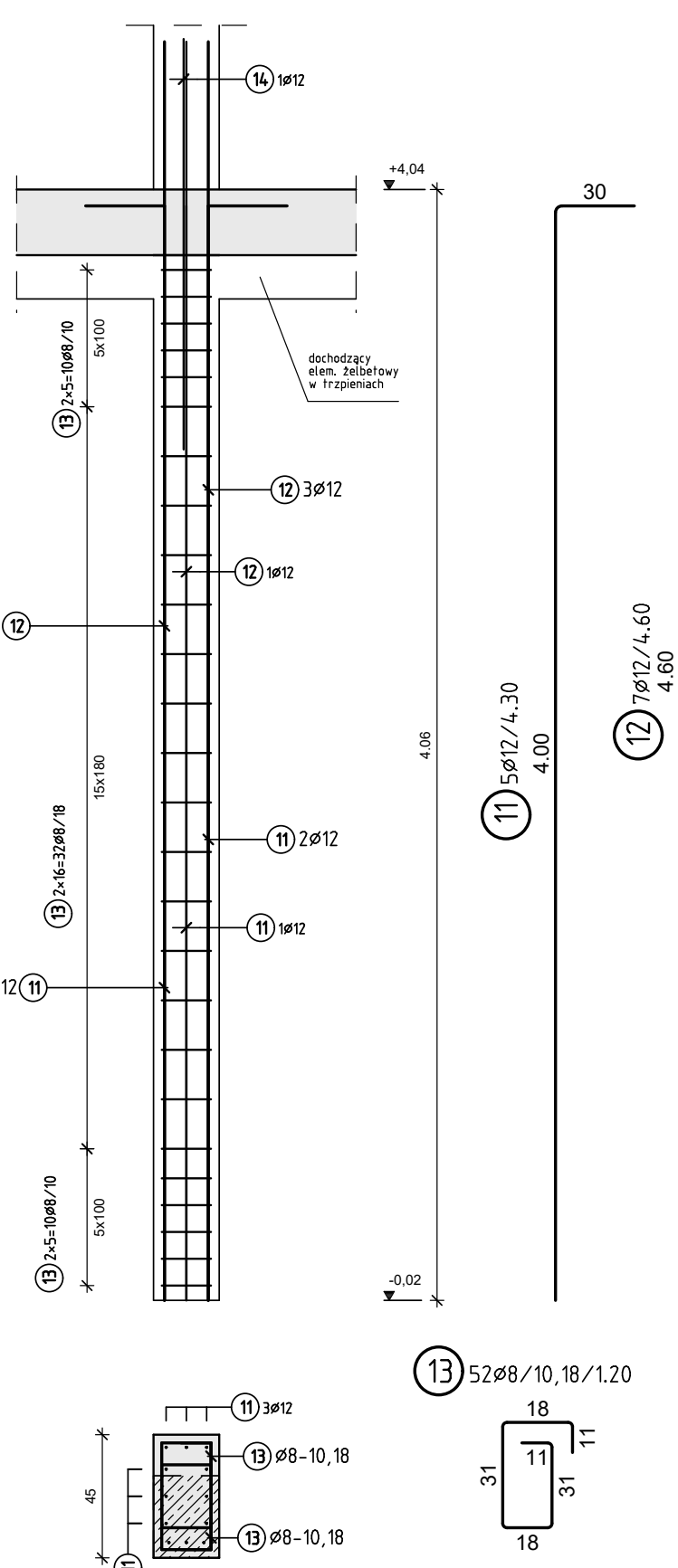
szt. 3



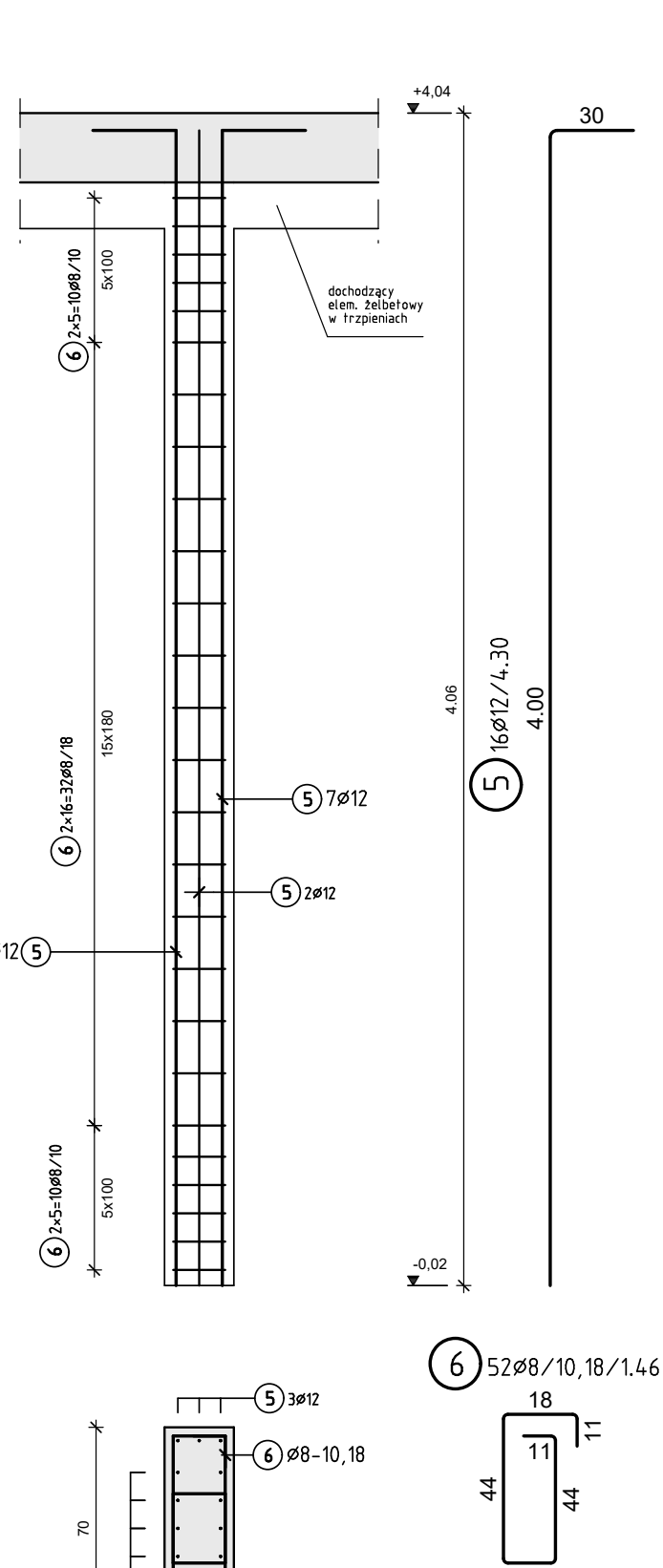
szt. 1



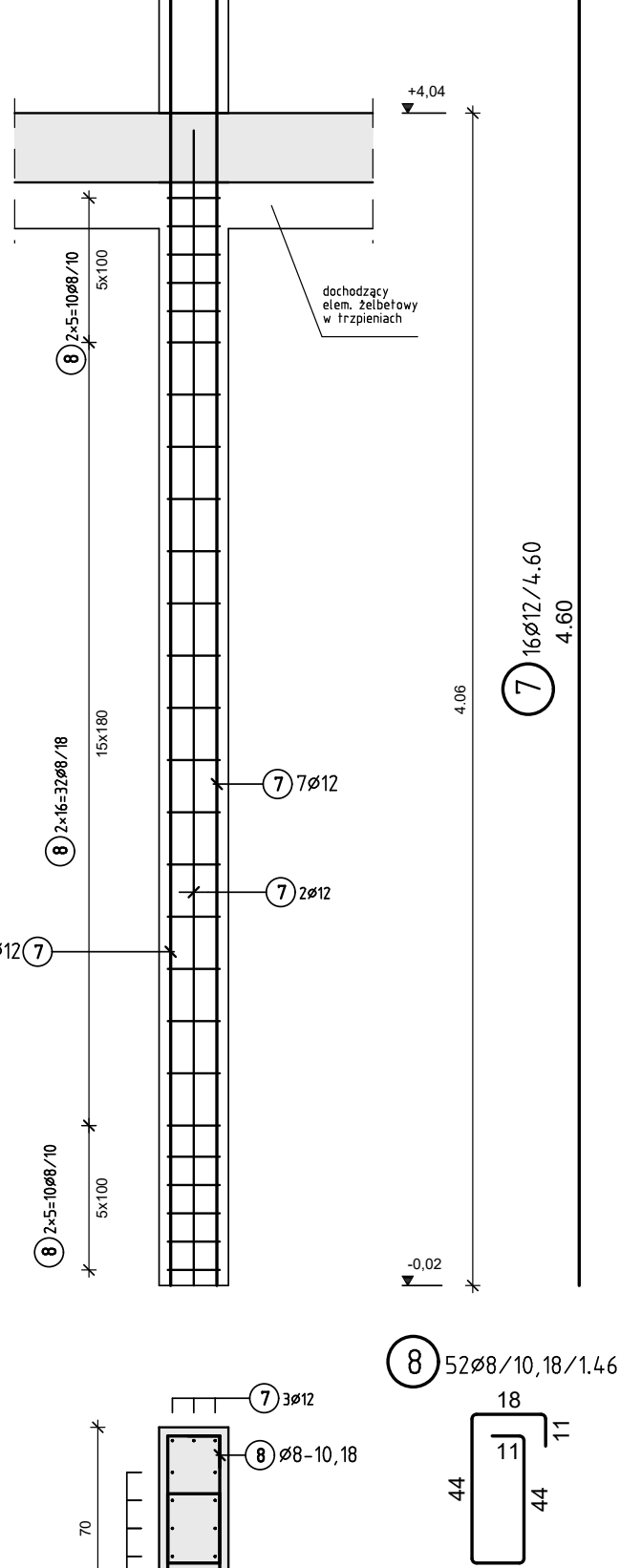
szt. 1



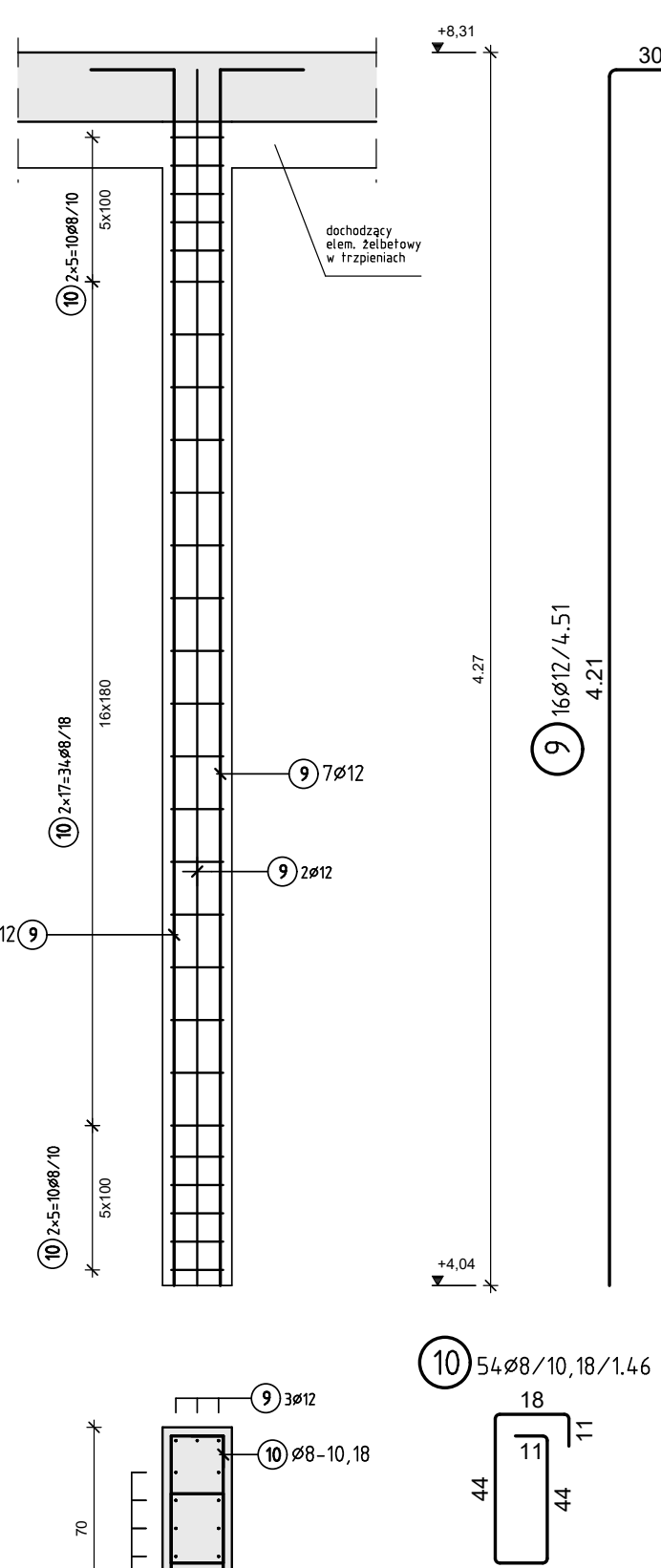
szt. 1



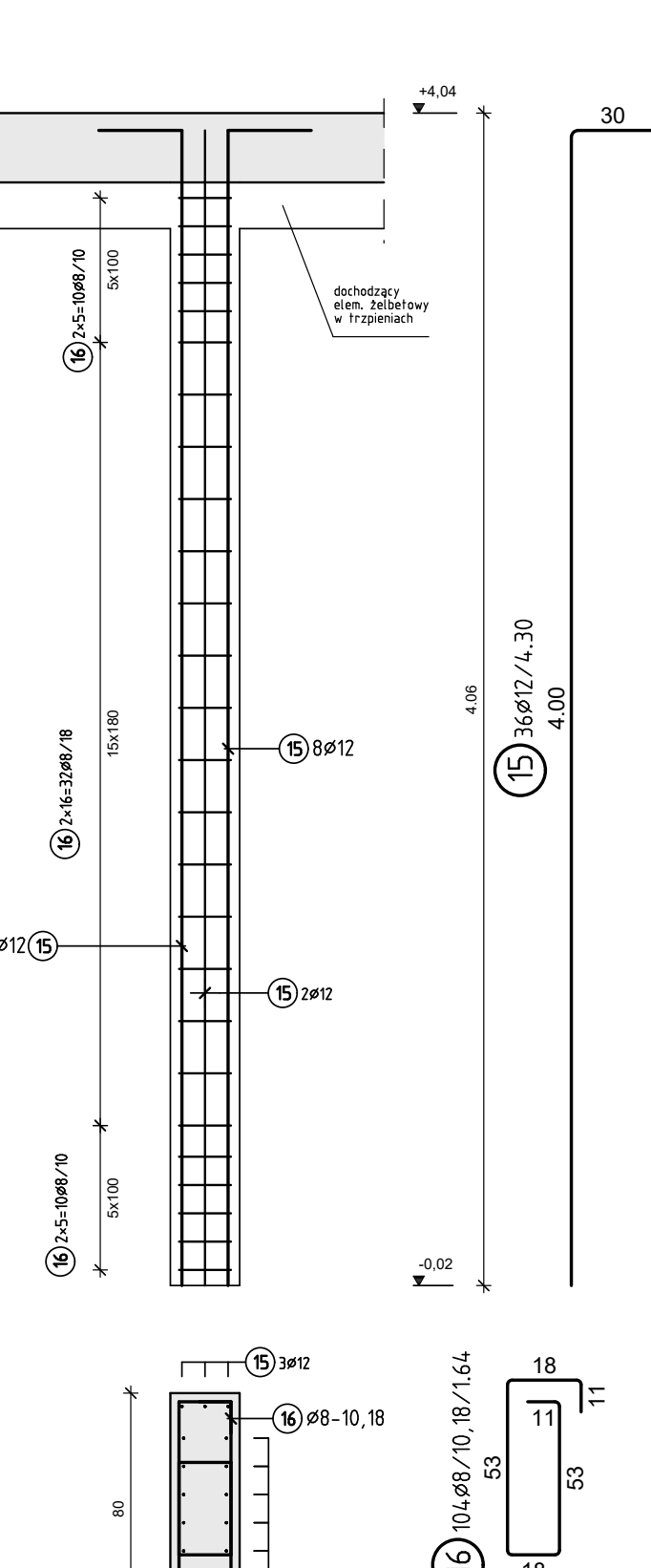
szt. 1



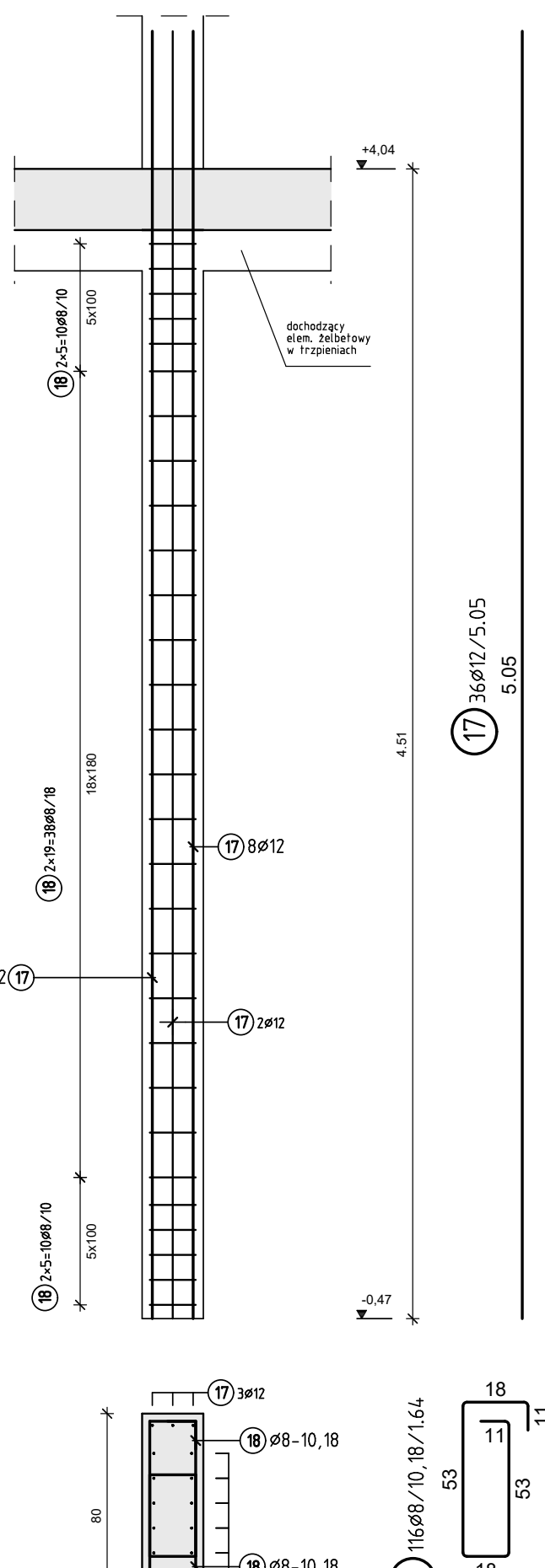
szt. 1



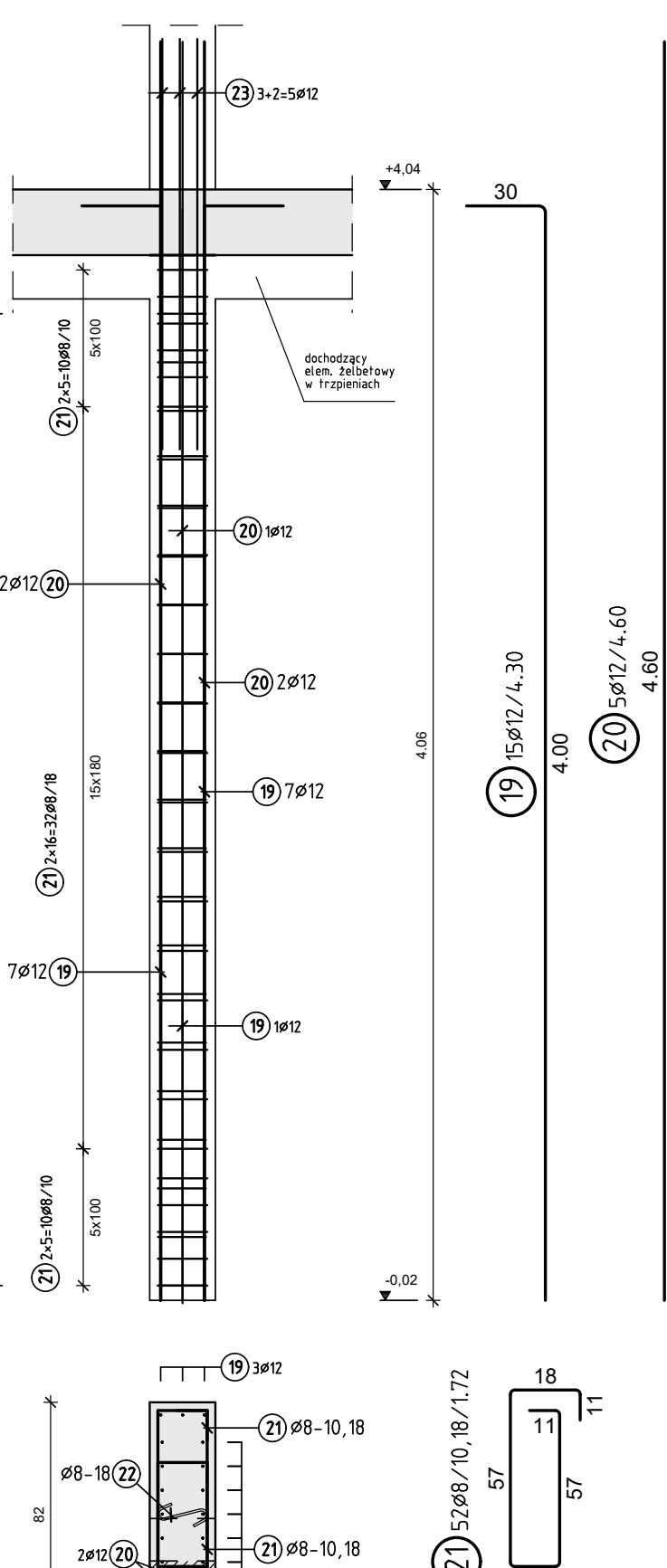
szt. 2



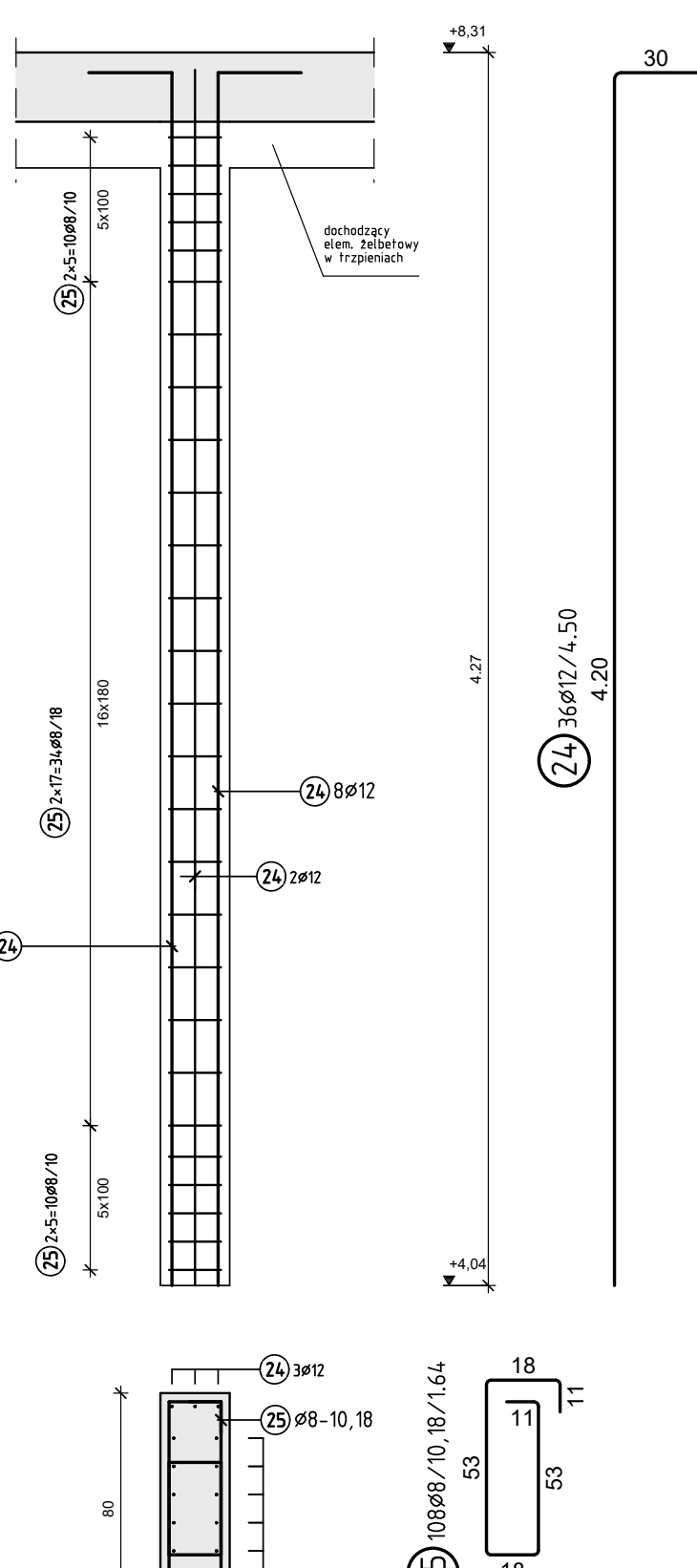
szt. 2



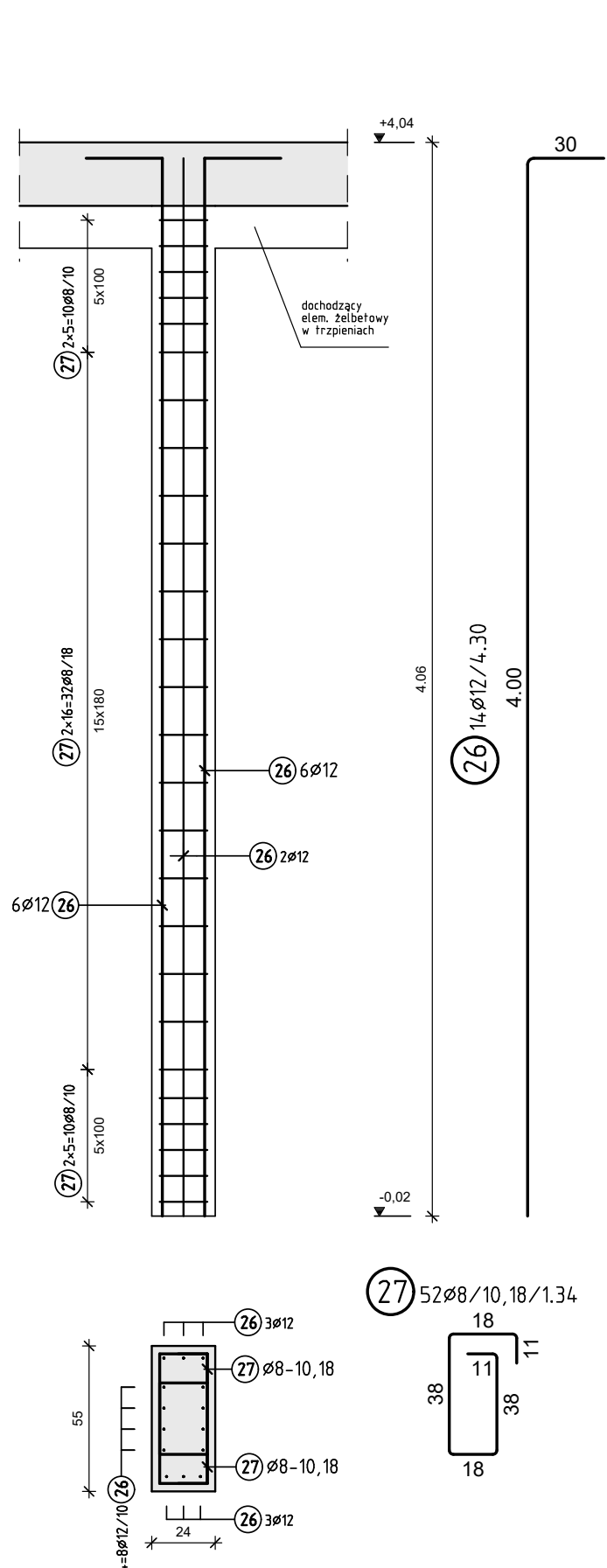
szt. 1



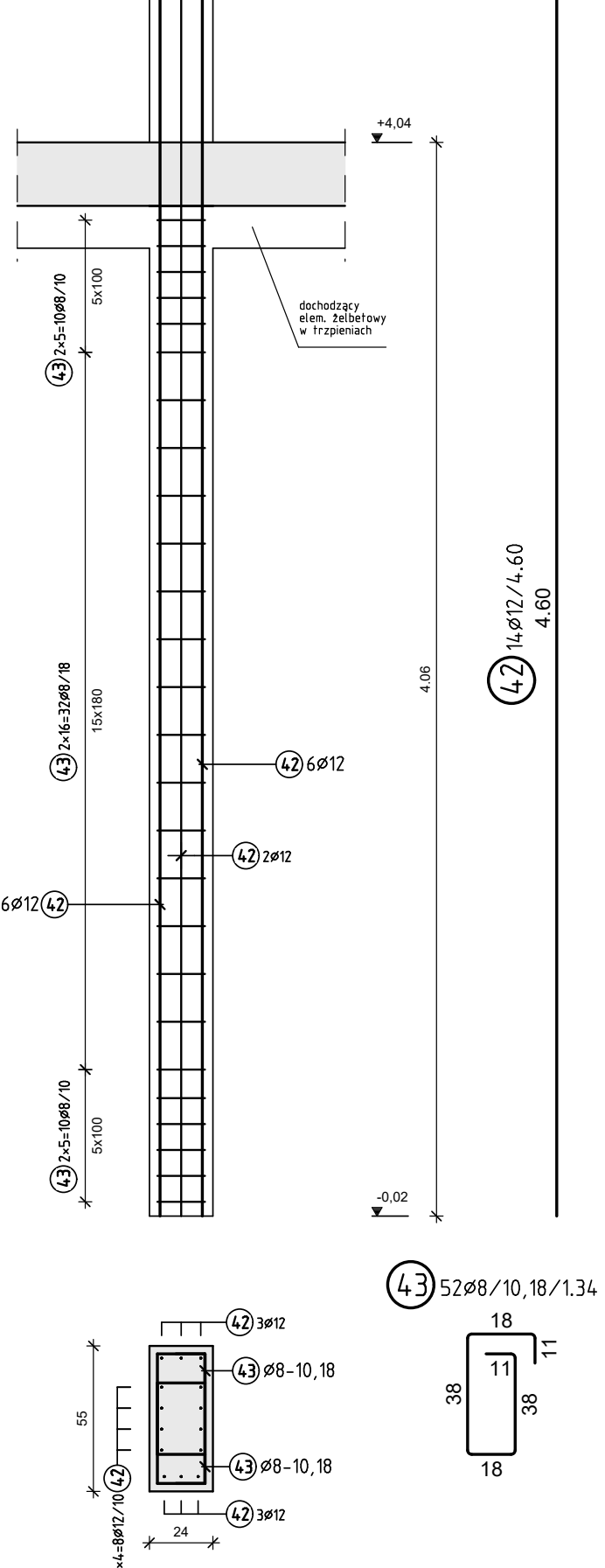
szt. 2



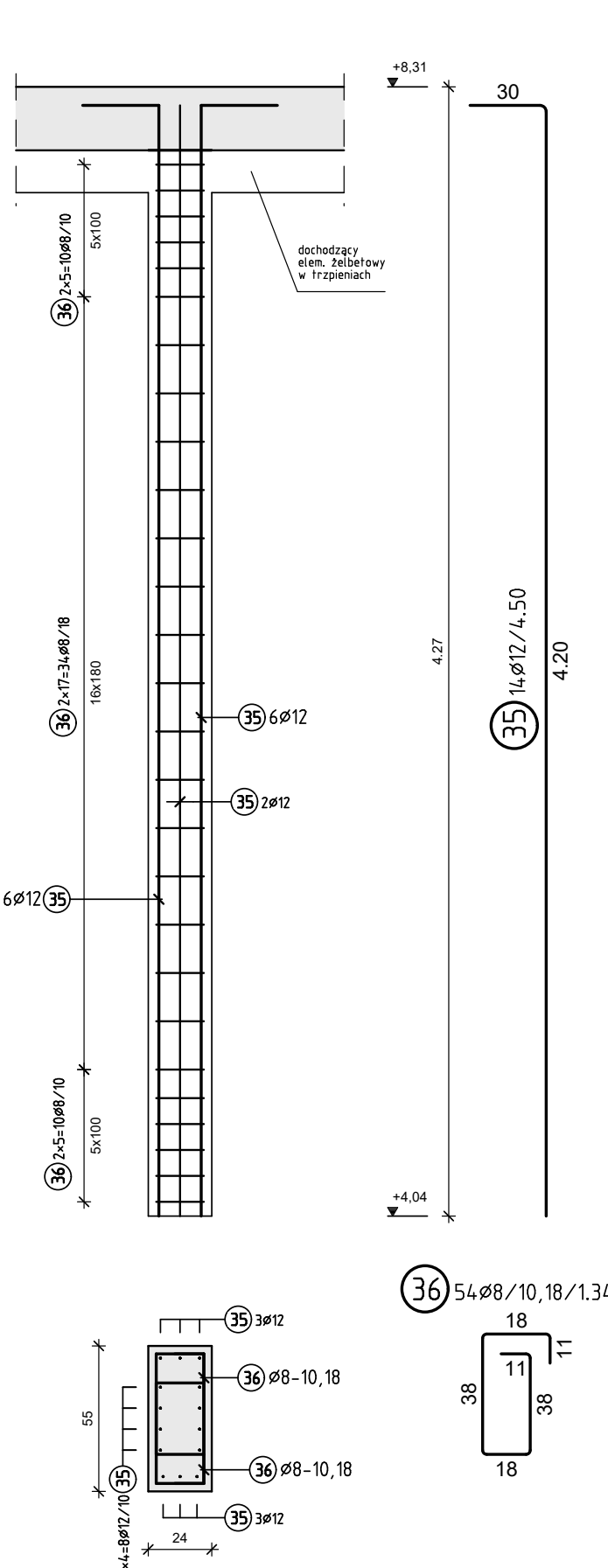
szt. 1



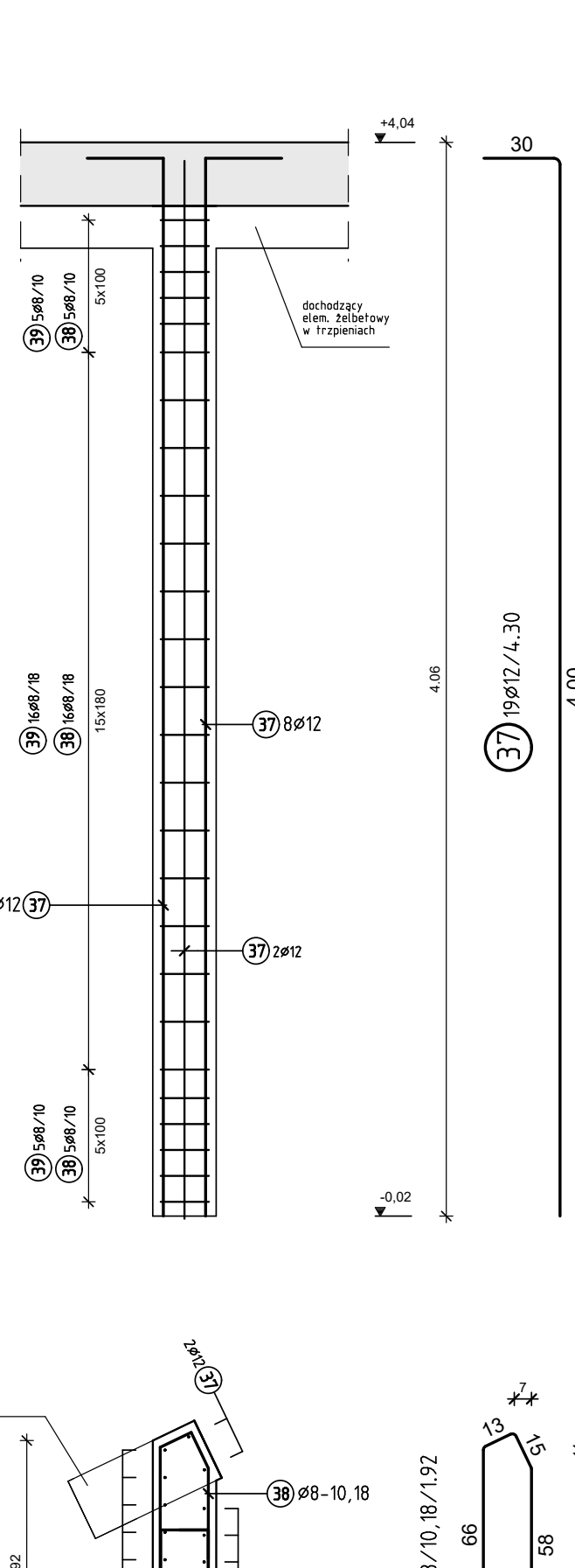
szt. 1



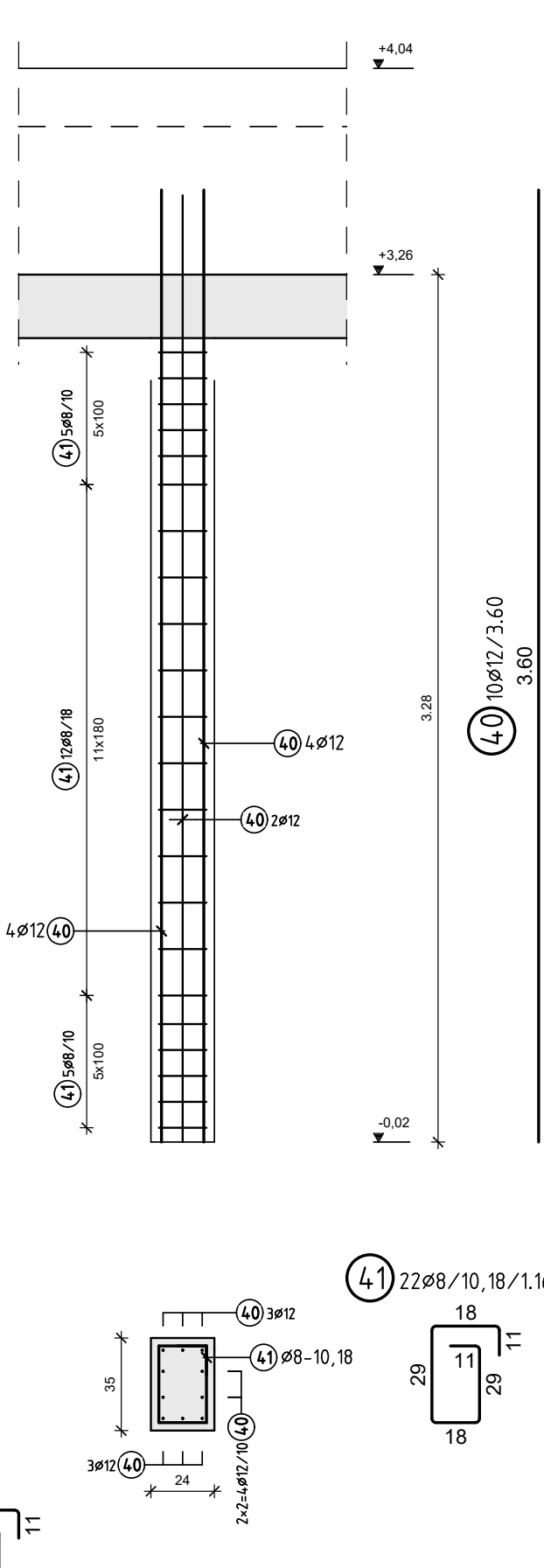
szt. 1



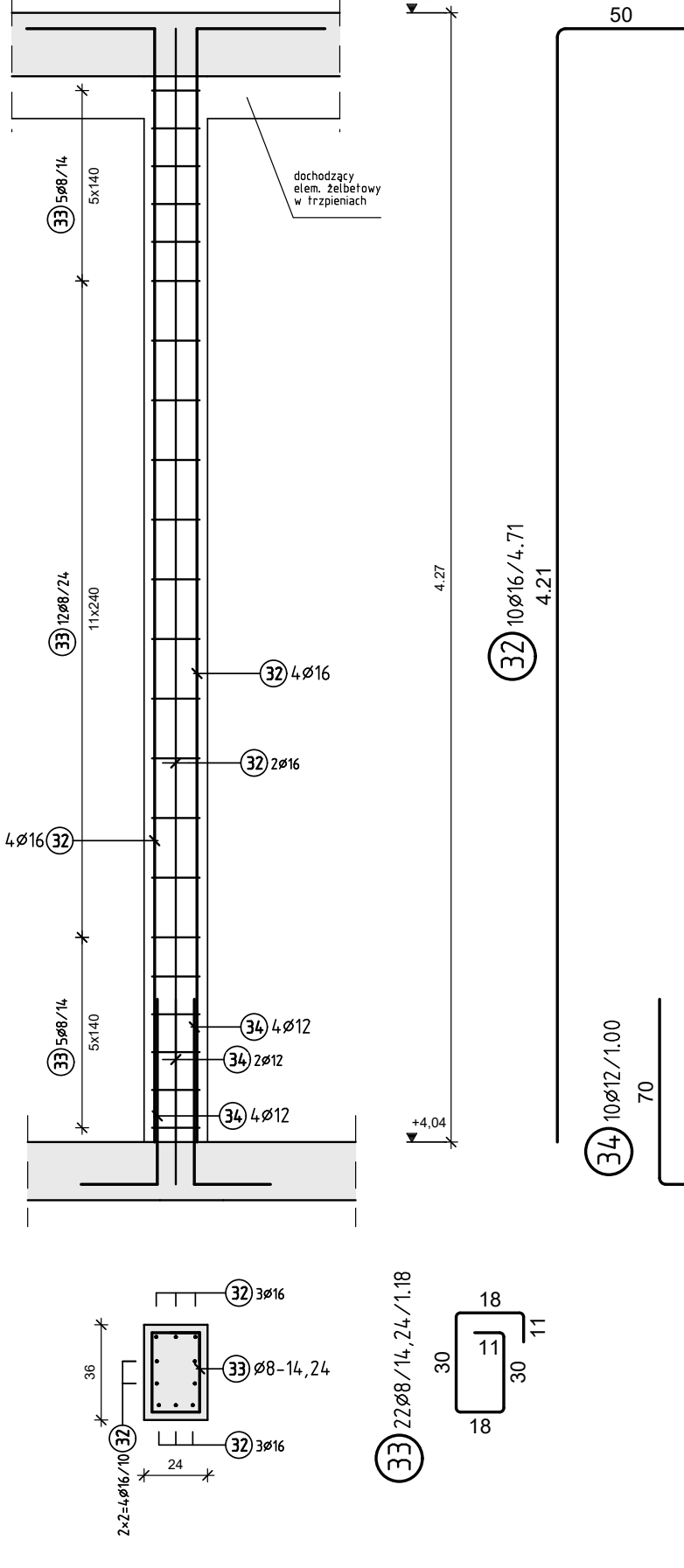
szt. 1



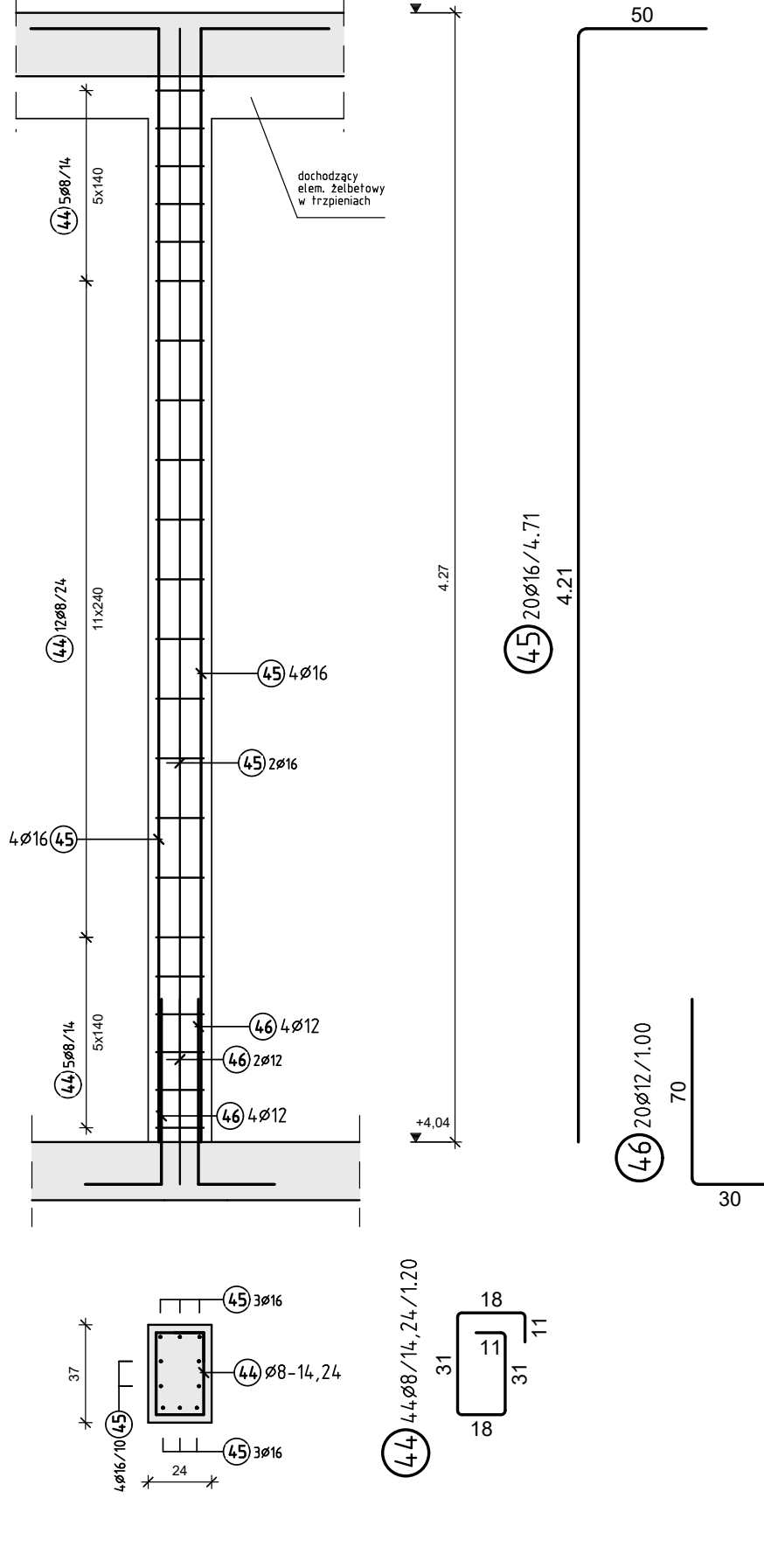
szt. 1



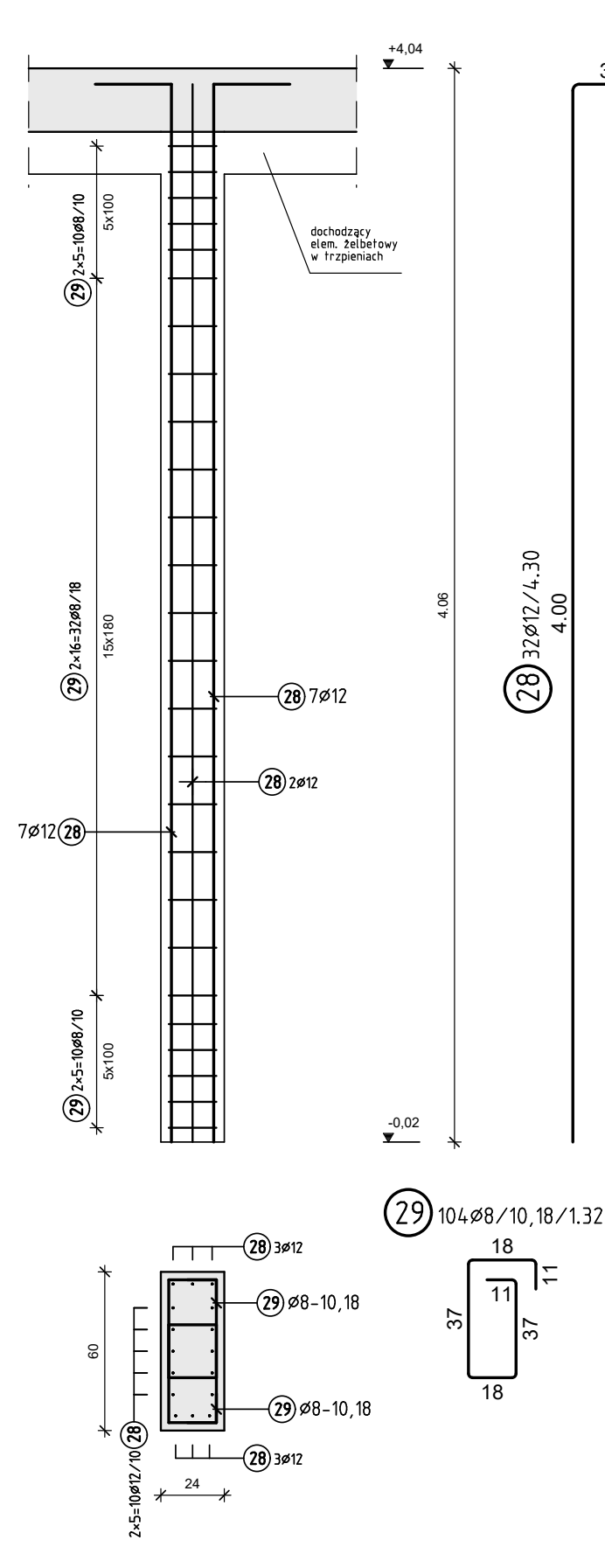
szt. 1



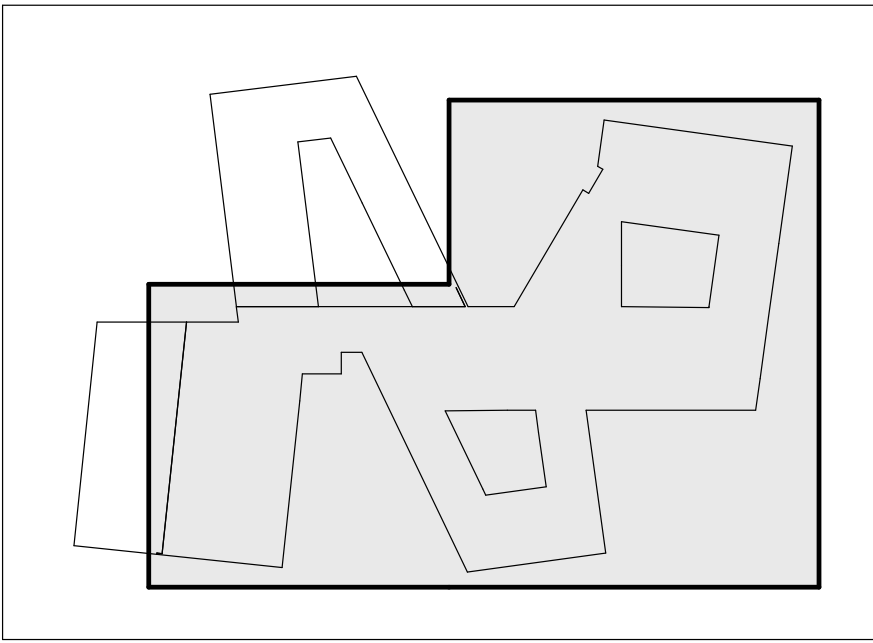
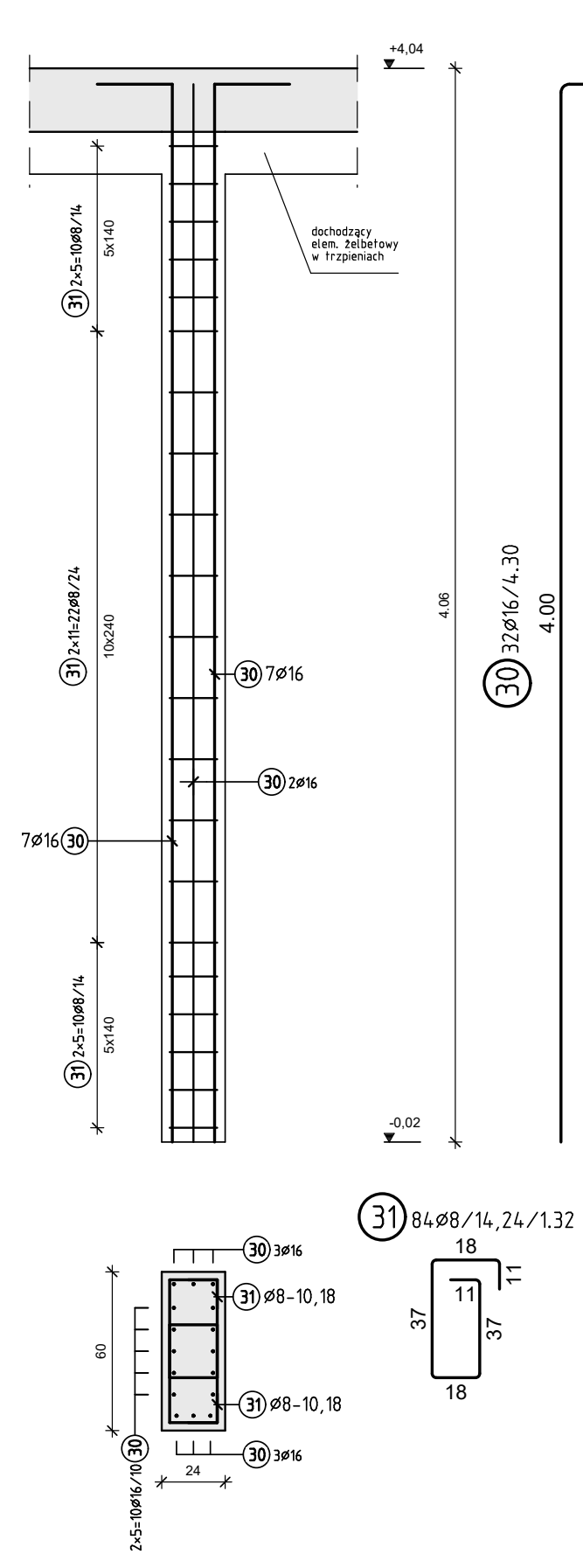
szt. 2



szt. 2



szt. 2



## UWAG


- [illegible]

## MATERIAŁY KONSTRUKCYJNE

STAL - A-IIIN (B500SF)  
5/45 (B35) C25/30 (B25)  
OTULINA: 30 mm  
ASA EKSPLOYCJI: XC  
ARYSOWANIE: 0,3 mm

POZIOM PORÓWNAWCZY  $\pm 0,00 = 123,20\text{m n.p.m.}$

B50B																			
Poz.	Ilość	f	Szerokość	Uwa.	Poz.	Ilość	f	Szerokość	Uwa.	Poz.	Ilość	f	Szerokość	Uwa.	Poz.	Ilość	f	Szerokość	Uwa.
1	36	12	4,30		24	36	12	4,50		32	18	12	4,50		40	18	12	4,50	
2	198	8	1,20		25	198	8	1,60		41	8	1,20	50,0		49	8	1,20	50,0	
3	12	16	4,50		26	14	12	4,30		42	14	12	4,30		50	14	12	4,30	
4	42	8	1,20		27	52	8	1,34		43	16	12	4,30		51	16	12	4,30	
5	16	12	4,30		28	32	12	4,30		44	16	12	4,30		52	16	12	4,30	
6	52	8	1,46		29	104	8	1,32		45	16	12	4,30		53	16	12	4,30	
7	16	12	4,60		30	32	16	4,30		46	16	12	4,30		54	16	12	4,30	
8	52	8	1,46		31	84	8	1,32		47	16	12	4,30		55	16	12	4,30	
9	16	12	4,51		32	10	16	4,71		48	16	12	4,30		56	16	12	4,30	
10	54	8	1,46		33	22	8	1,18		49	16	12	4,30		57	16	12	4,30	
11	5	12	4,30		34	10	12	1,00		50	16	12	4,30		58	16	12	4,30	
12	7	12	4,60		35	14	12	4,50		51	16	12	4,30		59	16	12	4,30	
13	52	8	1,20		36	54	8	1,34		52	16	12	4,30		60	16	12	4,30	
14	1	12	1,50		37	18	12	4,30		53	16	12	4,30		61	16	12	4,30	
15	36	12	4,30		38	20	8	1,50		54	16	12	4,30		62	16	12	4,30	
16	104	8	1,64		39	20	8	1,64		55	16	12	4,30		63	16	12	4,30	
17	36	12	5,05		40	10	12	3,60		56	16	12	4,30		64	16	12	4,30	
18	116	8	1,64		41	22	8	1,16		57	16	12	4,30		65	16	12	4,30	
19	16	12	4,30		42	14	12	4,60		58	16	12	4,30		66	16	12	4,30	
20	5	12	4,60		43	52	8	1,34		59	16	12	4,30		67	16	12	4,30	
21	52	8	1,72		44	24	8	1,20		60	16	12	4,30		68	16	12	4,30	
22	21	8	0,38		45	20	16	4,71		61	16	12	4,30		69	16	12	4,30	
23	5	12	1,50		46	20	12	1,00		62	16	12	4,30		70	16	12	4,30	
(mm) L (m) G (kg)					(mm) L (m) G (kg)					(mm) L (m) G (kg)					(mm) L (m) G (kg)				
16 102/30 720/393				16 102/30 720/393				16 102/30 720/393				16 102/30 720/393				16 102/30 720/393			
16 332/50 525/982				16 332/50 525/982				16 332/50 525/982				16 332/50 525/982				16 332/50 525/982			
Ciężar całkowity 2570-436 kg																			

PRACOWNIA PROJEKTOWA BCM ARCHITEKTURA SP. Z O.O. ul. Pułtynska 114/15, 50-152 Wrocław			
PRACOWNIA BRANŻOWA: MAP KONSTRUKCJE UPB Piotr Ciesielski ul. Dostna 3D, 54-152 Wrocław			
INWESTOR: GMINA CZERNICA ul. Kolejowa 3, 55-003 Czernica			
ADRES INWESTYCJI: NADOLICE WIELKIE ul. Wierzy, 55-503 Nadolice Wielkie tel. 79 490 10 00, 799 10 27, AM-01, Nadolice Wielkie		STADIUM PROJEKT WYKONAWCZY	
TEMAT: ZESPÓŁ SZKÓŁ NOCNO-DZIECIĘCYCH WRAZ Z NIEZBĘDNĄ INFRASTRUKTURĄ		DATA OPACZKOWANIA 06.2024	
KONSTRUKCJA PROJEKTANT: mgr inż. Piotr Ciesielski	NR UPRAWNIENIA: 1/005/15	PODPIS: 	
KONSTRUKCJA SPRAWDZAJĄCY: mgr inż. Patryk Gertmański	3/005/15		
KONSTRUKCJA TYTUŁOWY: mgr inż. Monika Tymczyńska			
SKALA: 1:25	TEMAT RYSUNKU: ZBIERNIQUE TROPIENIE, cz.3 - PRZEDSIĘWZIE WRAZ Z BLOKIEM ZWIENIA KOŁA		NR RYSUNKU: PW-K-104.1